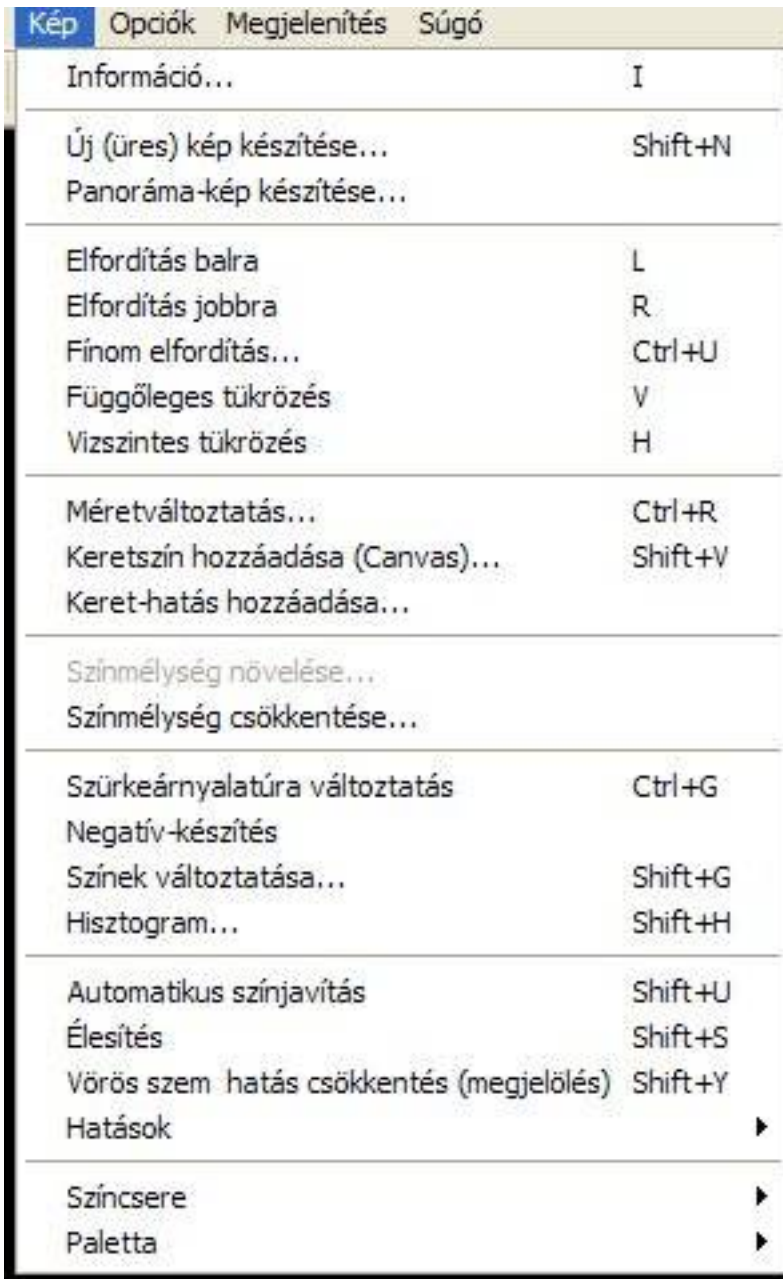


A Kép (Image) menü



← Fájl-, kép-, EXIF és IPCT adatok (írás is!)

← Képek egyesítése

} Forgatások, tükrözések

← U.a. mint a csoportos átalakítás menüben

} Keretezési hatások

↙ Id. később

↘ R, G, B is, számszerű adatok is

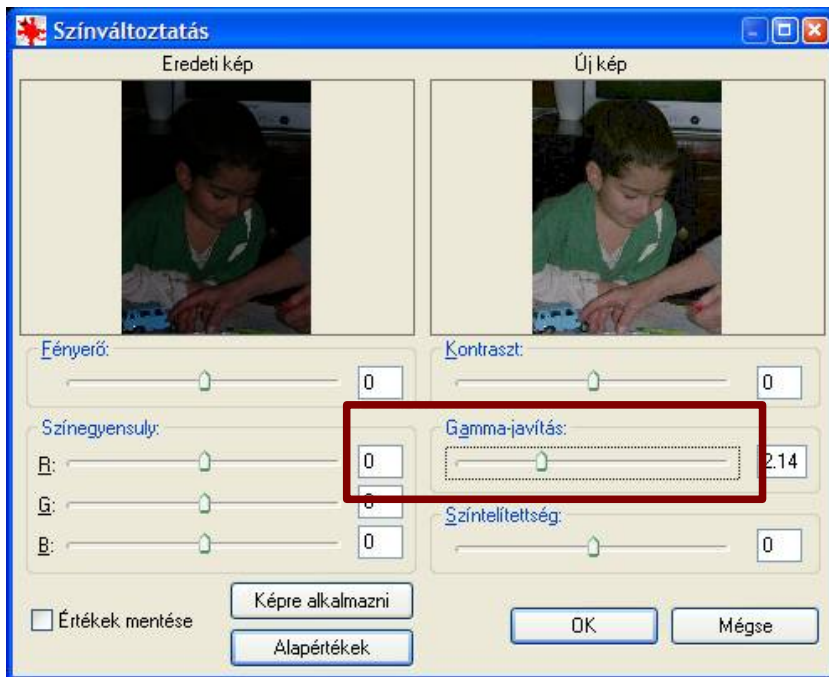
↘ Inkább kontraszt, kijelölés és CTRL szerepe!

↙ Id. a Hatások-nál is, ott konfigurálható

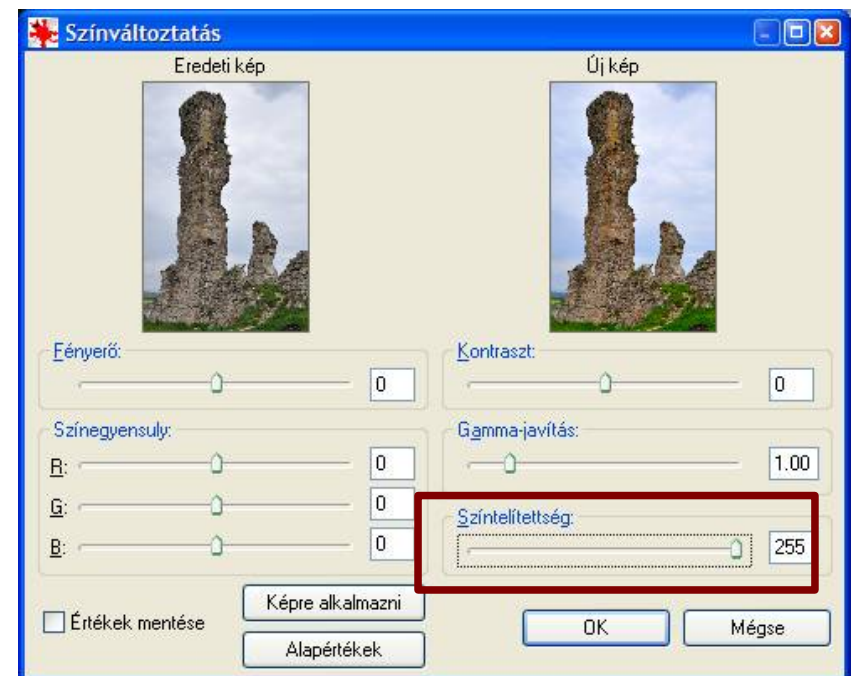
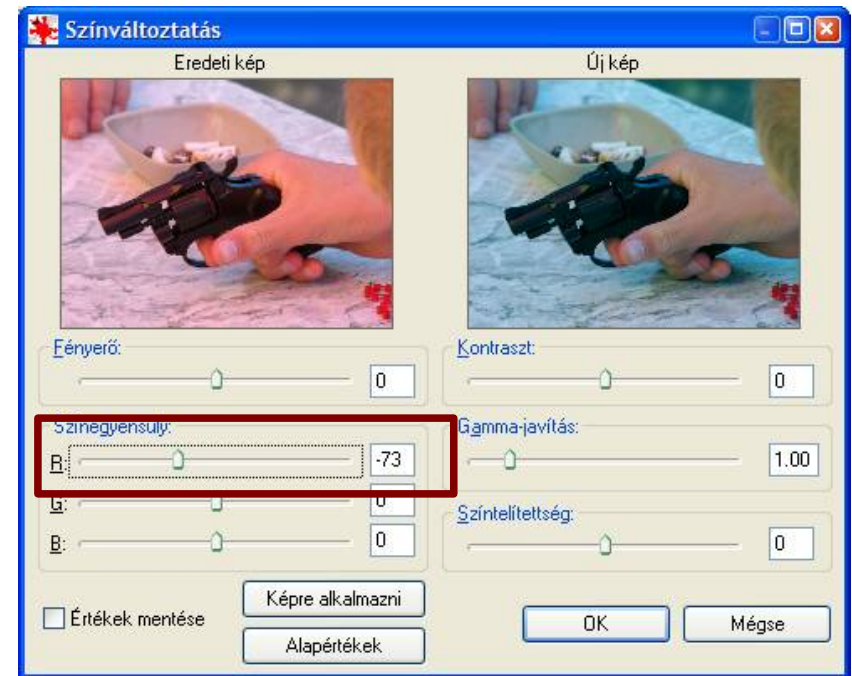
← Nagyon hasznos!

↙ Id. később

Színek változtatása... (Color corrections...)



- Sötét képek esetén a Gamma-javítás gyakran jobb, mint a Fényerő és Kontraszt. Id. még a SmartCurve eljárást!
- Javíthatók a fehéregyensúly-hibák
- Fakó képek színei megerősíthetők
- Az Értékek mentése megőrzi az utolsót
- Visszavonás a Szerkesztés menüben (vagy CTRL+Z) vagy Alapértékek és Képre alkalmazni

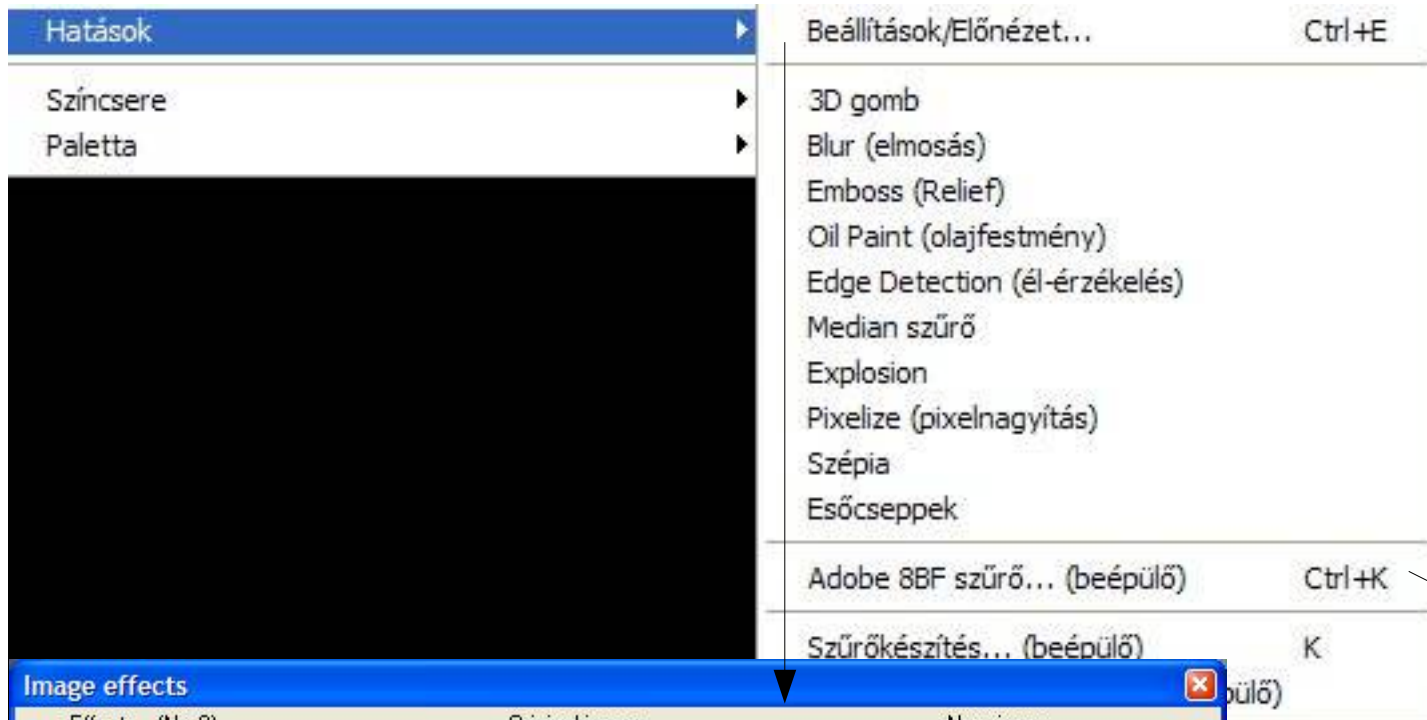


Vörös szem hatás csökkentés

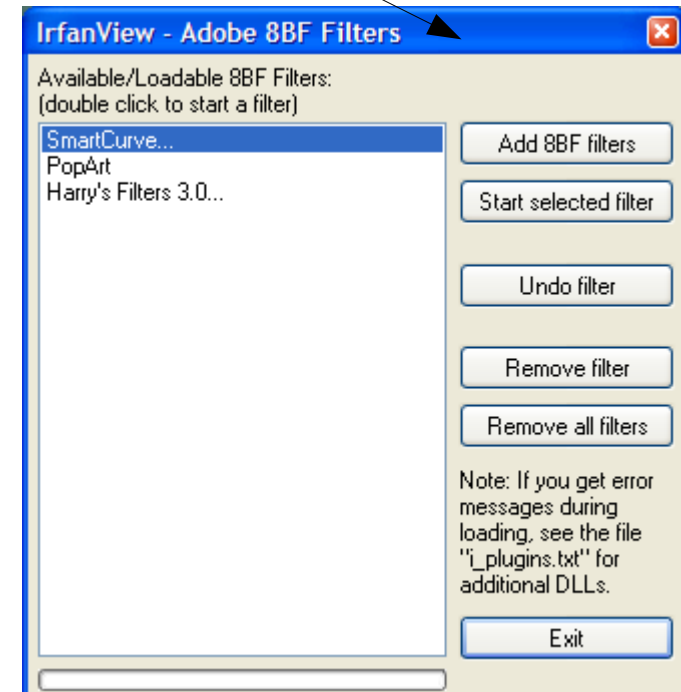
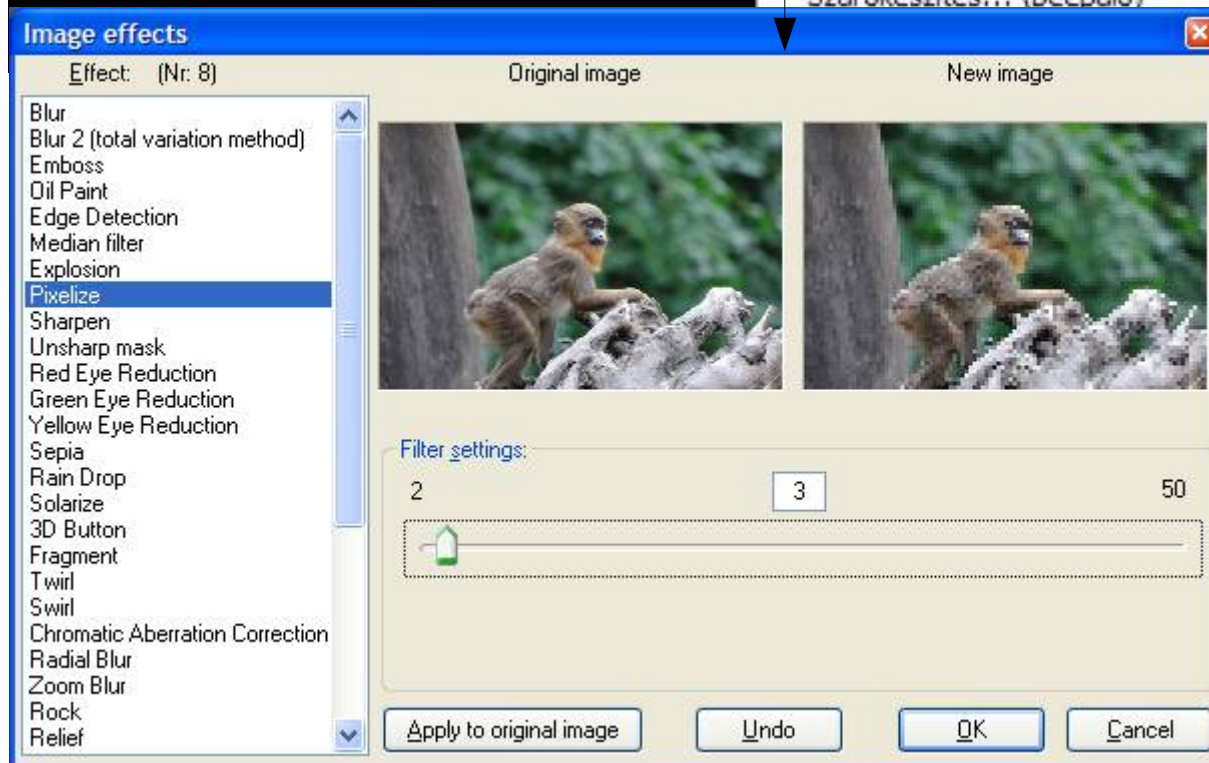


A szemet előbb ki kell jelölni.
A hatás konfigurálható a Hatások/Beállítások menüben,
ahol zöld és sárga szemekre is van eljárás (állatok).

Hatások (Effects)

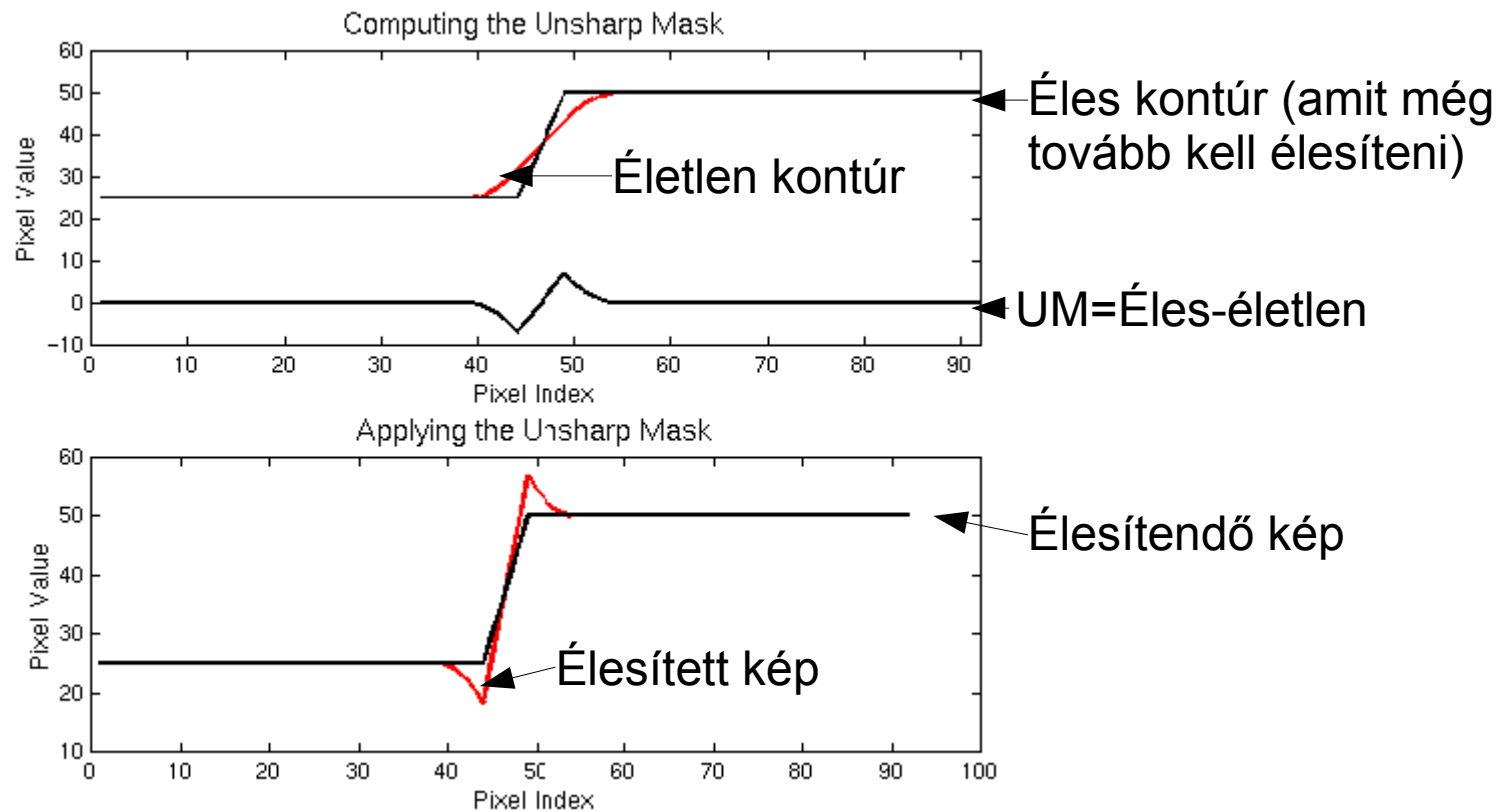


- Kép méretétől függően kell a paramétereket beállítani!
- Ha van kijelölés, az effect csak arra hat.



Az Életlen maszk (Unsharp mask) működése

(Ez egy másik élesítő eljárás)



Élesített kép= élesítendő kép + Unsharp Mask

A SmartCurves (Görbék) alkalmazása

- A fordított „S” görbe széthúzza az árnyékokat és a fényeket, ezért a szélsőséges megvilágítású képeken hasznos lehet.
- Görbék menthetők és újra előhívhatók.
- Kiegészített és bebukott részletek megjeleníthetők.
- Fehér, szürke és fekete pont kijelölhető.

The screenshot shows the SmartCurve software interface. The main window displays the image of the woman from the previous image. On the right side, there is a control panel with the following elements:

- Color values: R: 44 / 81, G: 43 / 79, B: 38 / 72
- Channel: RGB
- Color Space: RGB
- Curve type: fordts
- Buttons: Load..., Save..., Info, OK, Cancel
- Additional options: Shadow, Highlight, Auto

The central part of the interface features a graph with a black curve on a grid, and a histogram at the bottom showing the distribution of colors in the image.

Feladatok:

- Javítsuk ki a wb.jpg képen a hibás fehéregyensúlyt!
- Korigáljuk a sotet.jpg képet!
- Szüntessük meg a vörös szemeket a vorosszem.jpg képen!
- Élénkítsük meg kissé a piros háztetőket a varoskep.jpg képen!

A munka eredményét a korábban létrehozott „Sajat” mappába, vagy annak almappájába mentjük, az eredeti képek maradjanak meg!