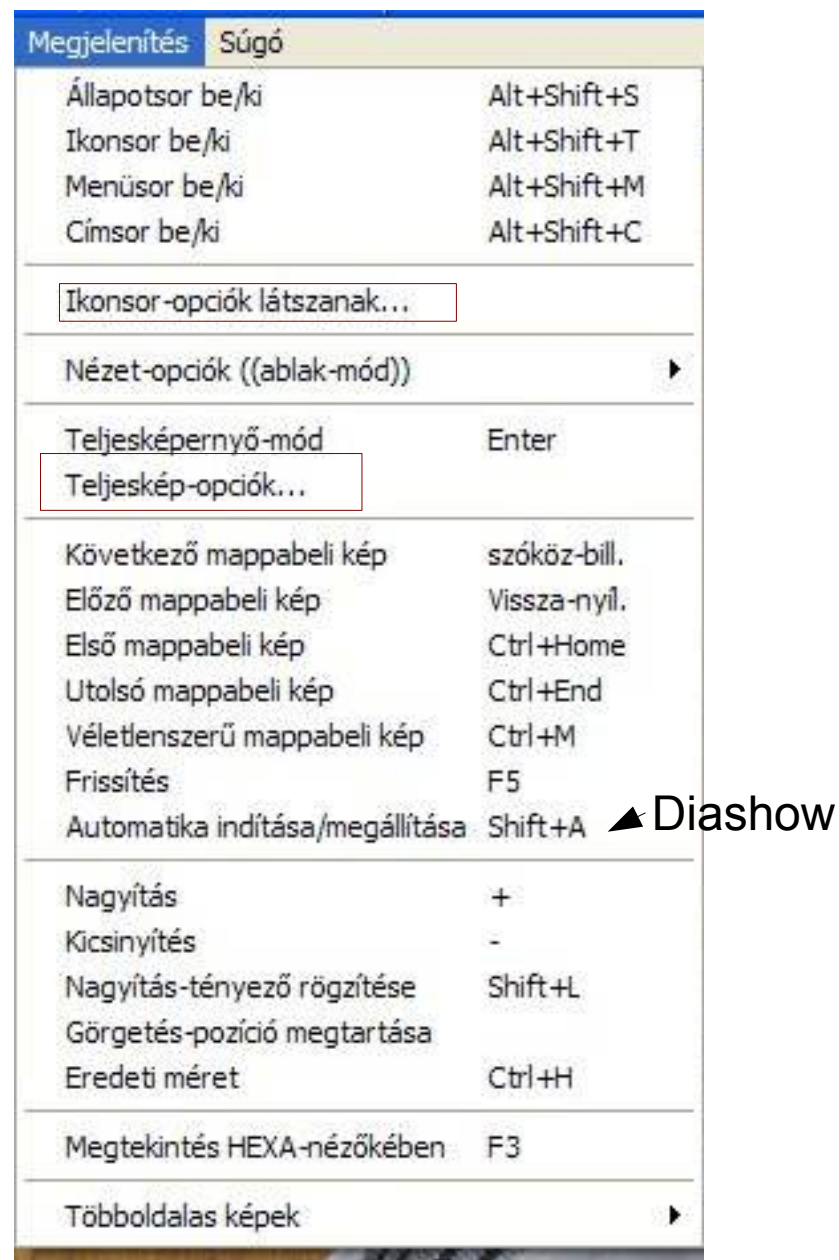


Az Opciók (Options) és a Megtekintés (View) menü

# Áttekintés



# Néhány ablak az Opciók/Beállítások menüből

Beállítások

Indítás / Befejezés - opciók

Indítás-opciók:

IrfanView start-mappa megadása:

Nincs

Legutóbb használt mappa

Mappa:

Tallózás

Csak egy IrfanView fut egyidőben

Indítás teljesképernyő-módban (kép betöltésekor; ESC bezárja a programot)

Befejezés-opciók:

Figyelmeztetés ESC-pel történő befejezéskor

Befejezéskor vagy képcserénél kérdezze a mentésre

Csak a főablak bezárása ESC-re, ha miniatűrök látszanak

OK

Mégse

Ezeket érdemes bekapcsolni.

Beállítások

JPG / PCD / GIF

JPEG - betöltés:

Kép automatikus elfordítása (EXIF-infó szerint, ha van)

Betöltés szűrkeárnyalatúként (JEGYZE MEG ezt az opciót!)

Foto-CD méret:

Alap/16 (192 x 128 pixel)

Alap/4 (384 x 256 pixel)

Alap (768 x 512 pixel)

Alap X 4 (1536 x 1024 pixel) - PhotoCD beépülő szükséges

Alap X 16 (3072 x 2048 pixel) - PhotoCD beépülő szükséges

GIF - megjelenítés:

IrfanView volt az első Windows-képnézegető többoldalas GIF támogatással.

Animáció lejátszása (előírás)

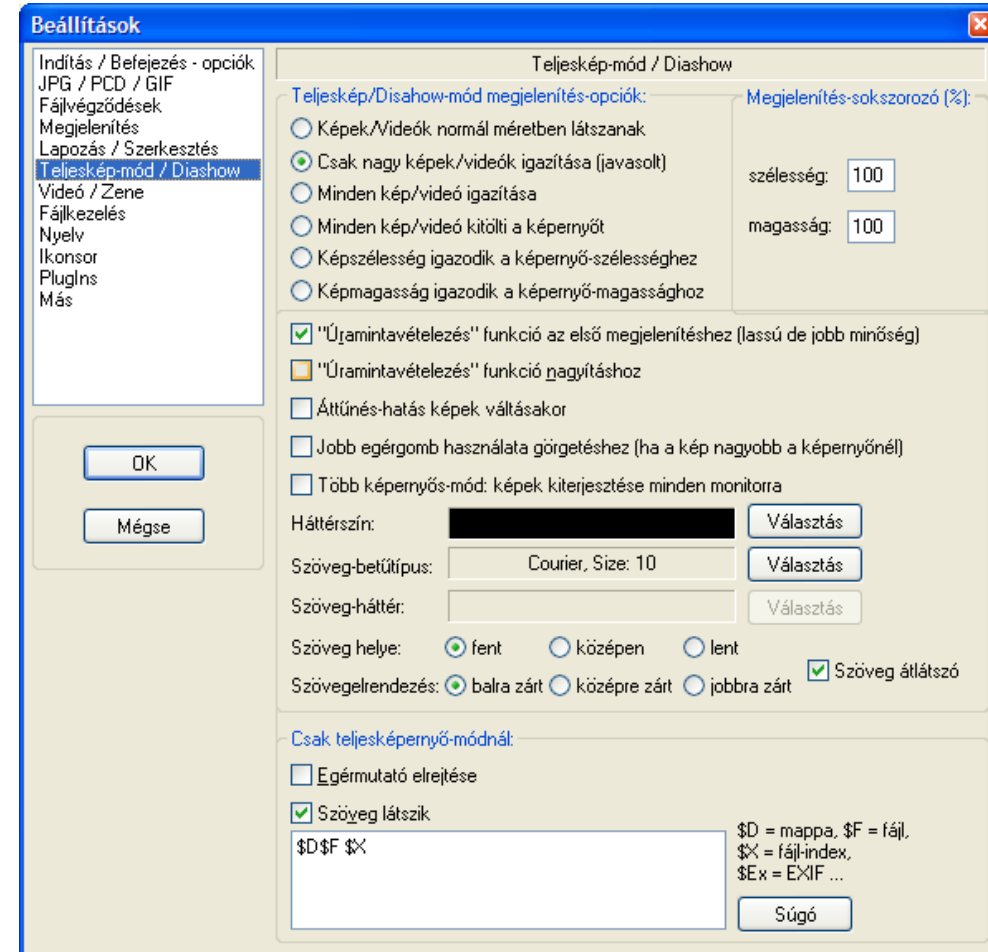
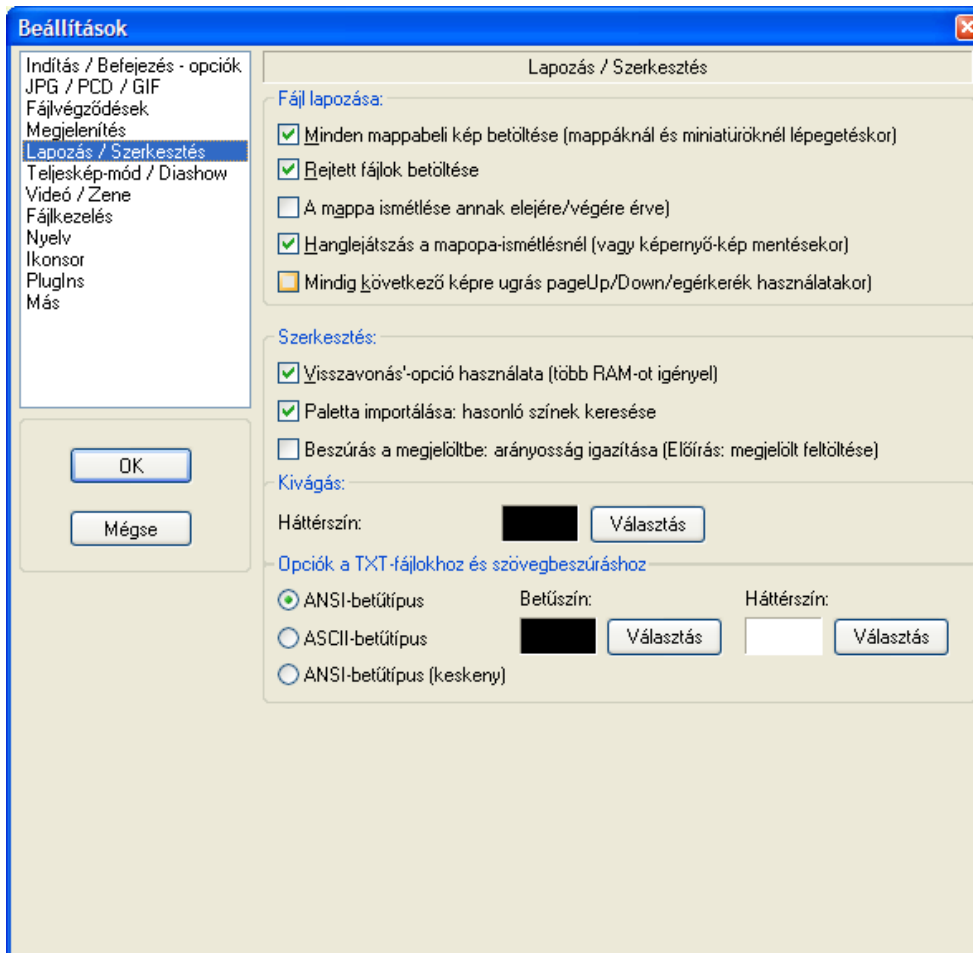
Nem animált GIF-nél is avatászo megjelenítés

OK

Mégse

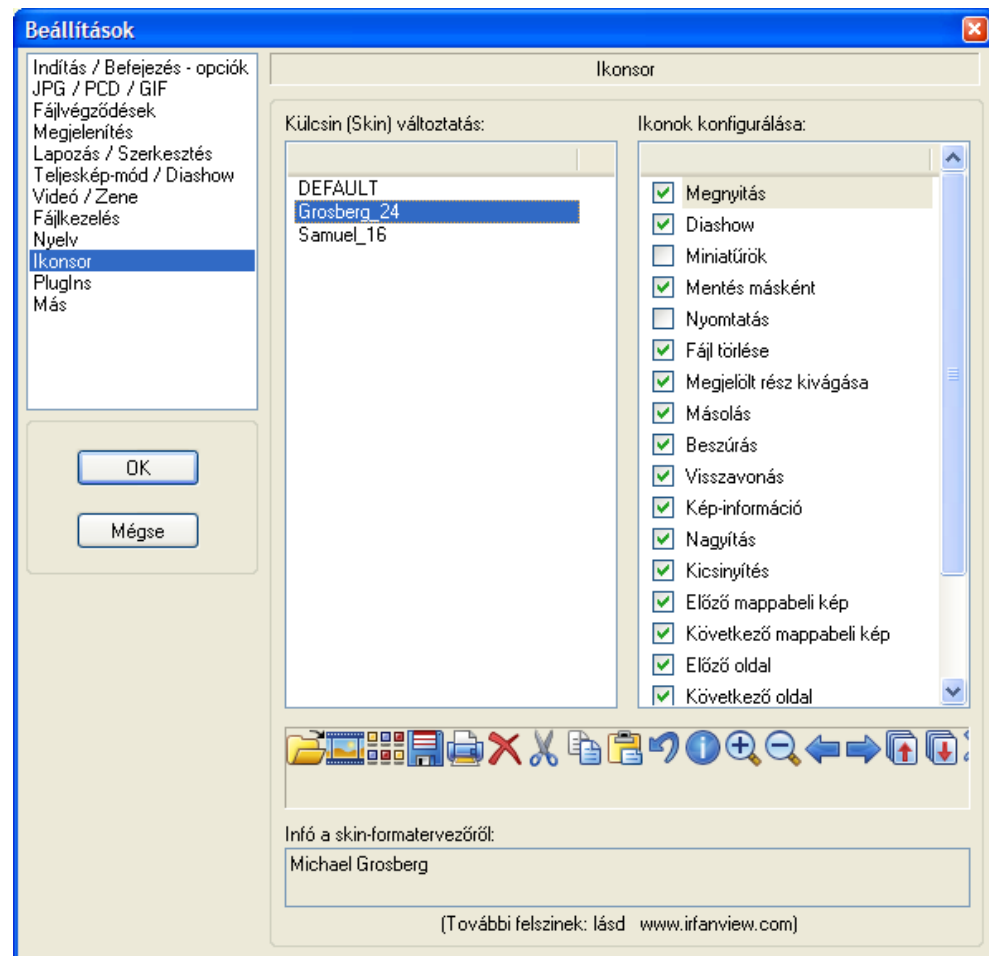
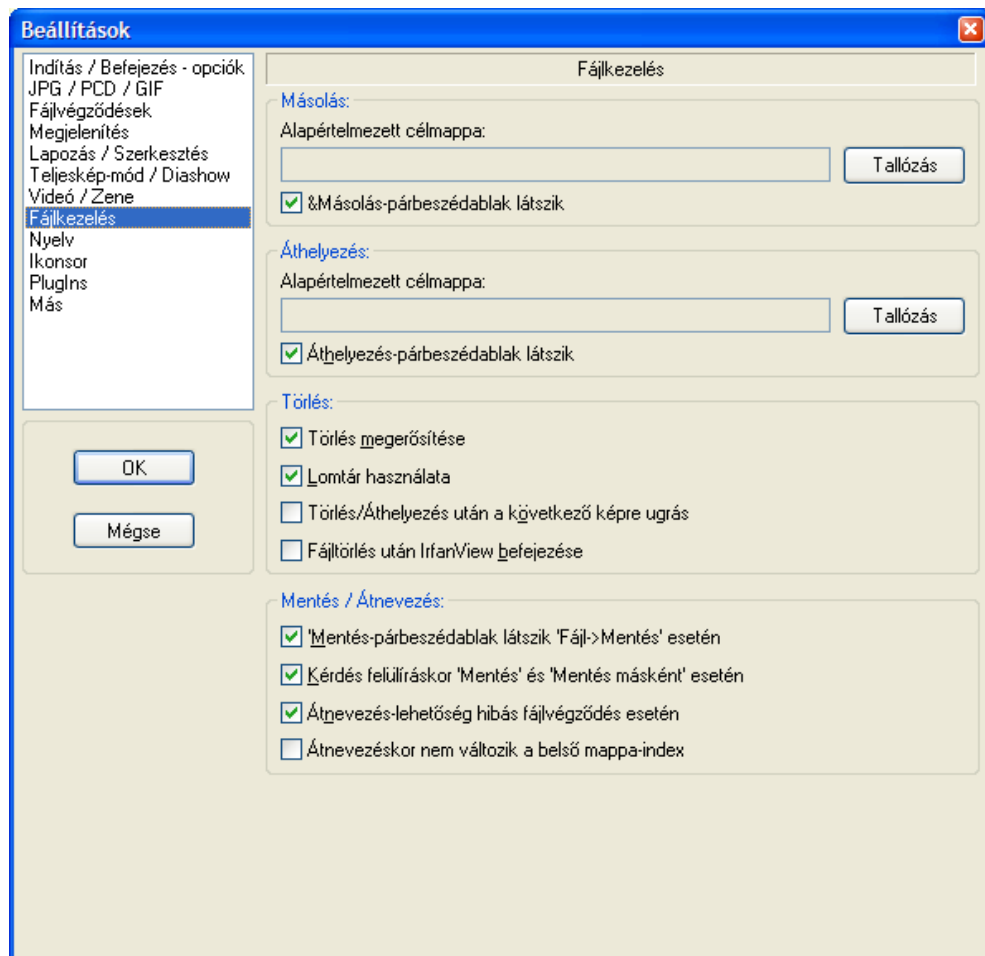
„Előírás”=default (alapértelmezett)  
(fordítási hiba)

# (Folytatás)



Van még két független háttérszín.  
(Főablak: Beállítások/Megjelenítés  
Rajzolásnál: F12 és színválasztás)

# (Folytatás)



# Opciók/Fényképezés (gyorsgomb: C)

**Fényképezés - Beállítások**

**Terület:**

- 1) Képernyő - minden monitor
- 2) Képernyő - jelenlegi monitor (egér)
- 3) Előtér-ablak
- 4) Előtér-ablak - kliens terület
- 5) Felhasználói: téglaalap/régió
- 6) Objektum/Ablak - egérrel kiválasztva (bal egérgomb, ESC megszakítás)

**Módszer:**

- Gyorsbillentyű:
- Automatikus:  sec. múlva

**Opciók:**

- Egérmutató látszik
- Ablak függ. görgetése (6. opciónál) (ha lehet/ablak-támogatással)

**Eredménykép:**

- Főablakban látszik
- Automatikus mentés fájlként

Fájlnev:

Célmappa:

Formátum:

Automatikus mentés adott időközönként

Átnevezési opciók használhatók