

# Rétegek

# Egy ilyen összeállítást (kollázst) fogunk készíteni



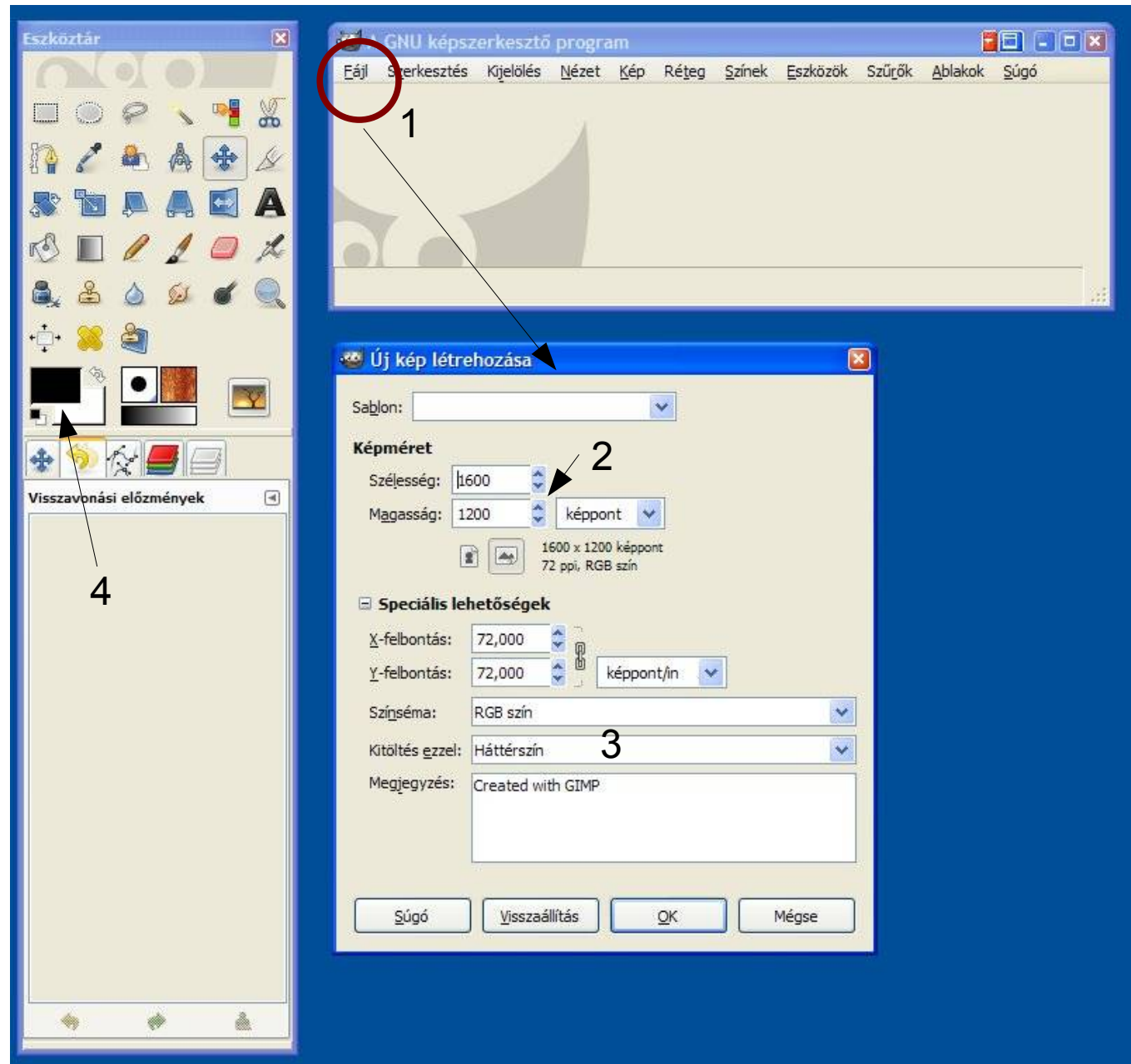
# Kollázs készítése (folytatás)

Gyűjtsük össze a  
(lehetőleg hasonló méretű)  
képeket egy mappába!

Készítsünk egy megfelelő  
méretű üres képet!

(A példabeli mintaképek  
400x300 pixelesek, az  
üres kép 1600x1200 pixel)

- 1.Fájl/Új...
- 2.Képméret: 1600x1200
- 3.Kitöltés: háttérszínnel
- 4.Háttérszín: fehér



# Kollázs készítése (folytatás)

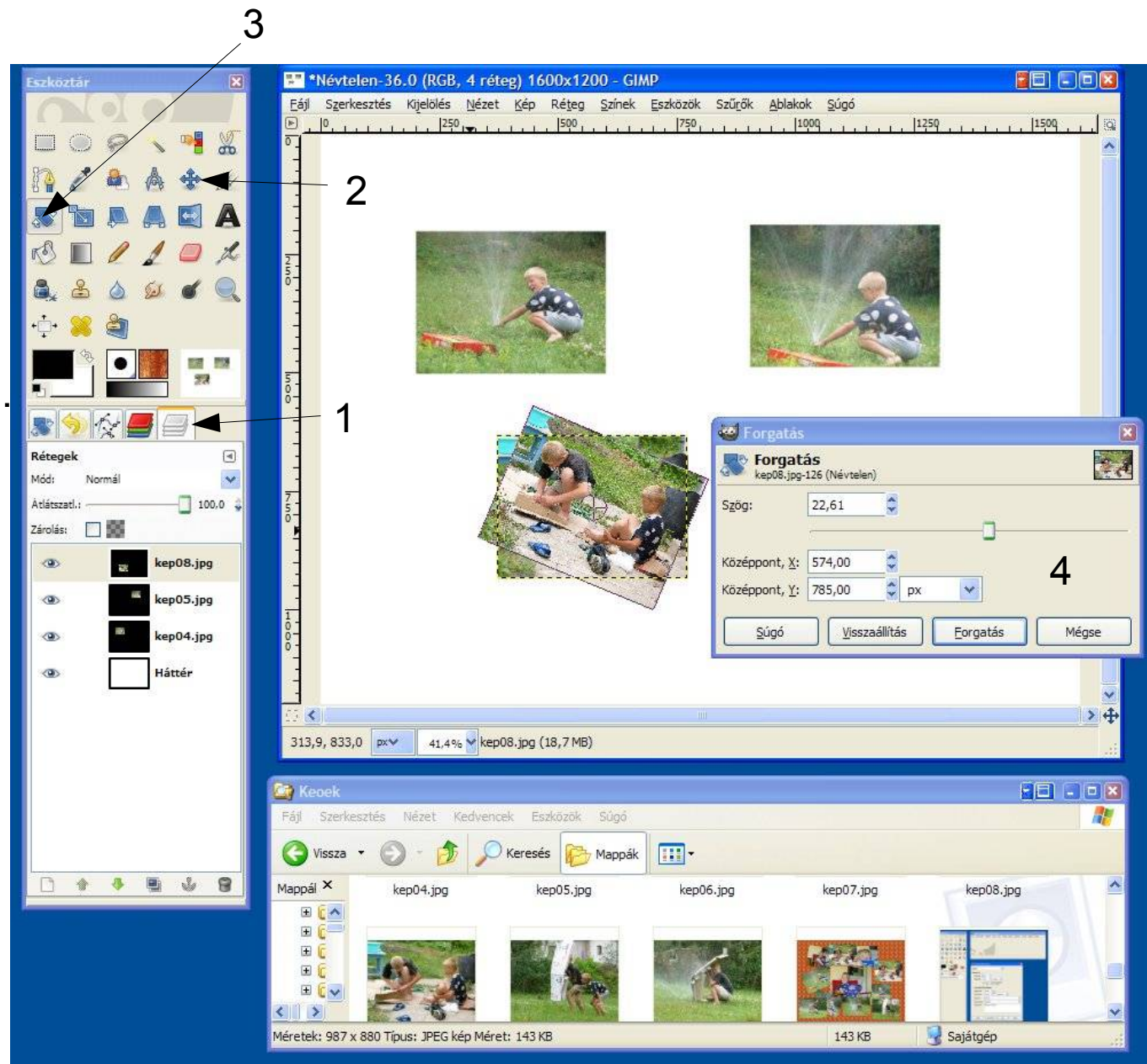
A képeket húzzuk a képlablakra!  
(vagy Fájl/Megnyitás rétegeként)

1. Legyen aktív a Rétegek ablak!  
A megnyitott kép közepre kerül.
2. Válasszuk a Mozgató eszközt!

Mozgassuk el az új réteget!  
Korábbi réteg mozgatása:  
aktívvá tétel a rétegsoron  
vonzolás  
vagy  
SHIFT+vonzolás

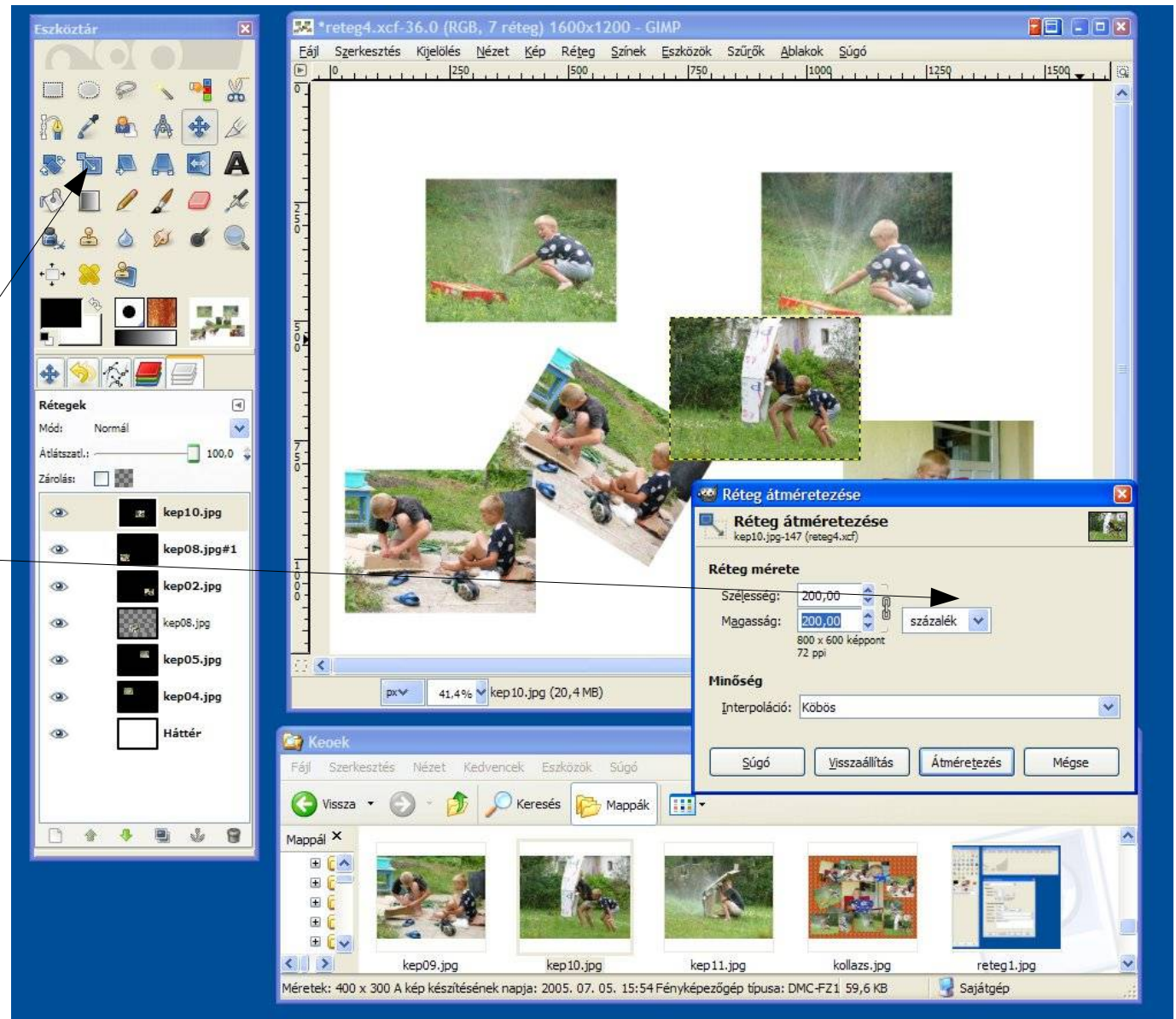
Forgassuk el a réteget!  
3. Forgatás eszköz kiválasztása  
vagy  
(Eszközők/Átalakítóeszközök/  
Forgatás)

Adatok megadása, vagy  
forgatás egérrel



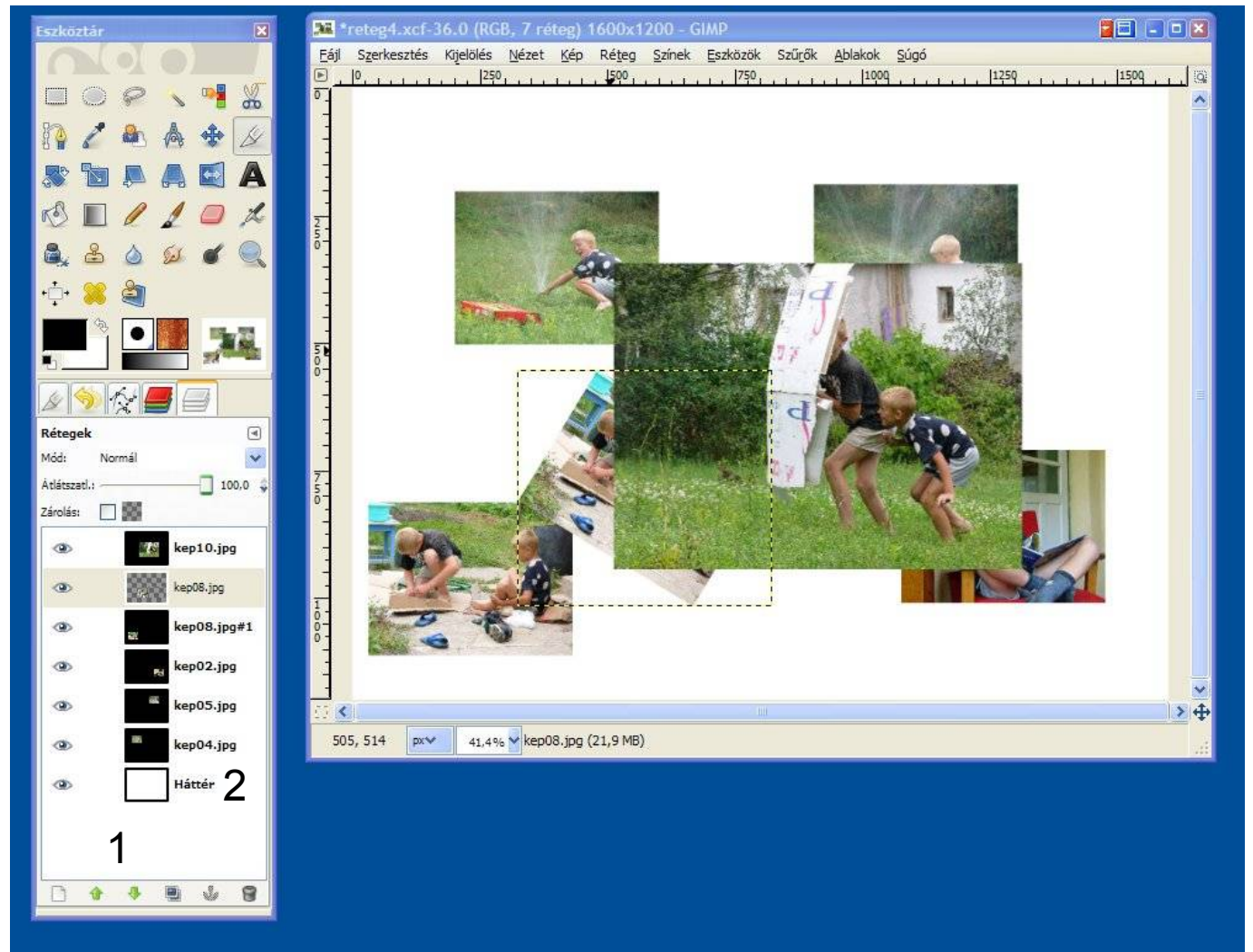
# Kollázs készítése (folytatás)

A legjobb képet  
nagyítsuk fel kétszeres  
méretre!  
Réteg/Réteg  
átméretezése... menü)  
vagy  
Átméretező eszköz  
Mértékegység: százalék  
Legyen ez 200%



# Kollázs készítése (folytatás)

A takarásban lévő réteget mozgassuk feljebb (1)!  
Rendezzük el a rétegeket!  
Végül válasszuk ki A Háttér réteget (2)!



# Kollázs készítése (folytatás)

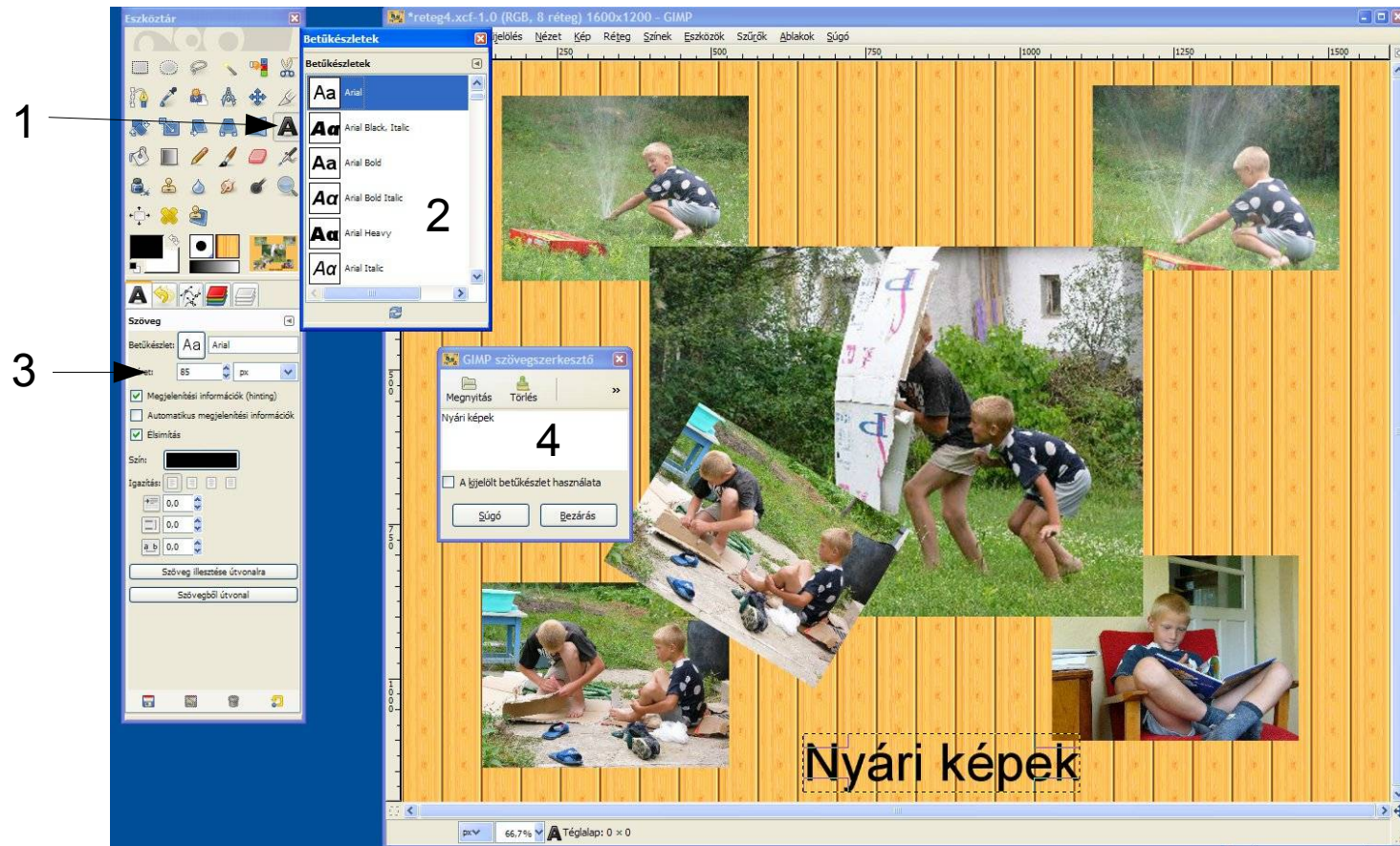
1. Válasszuk ki a Kitöltés eszközt!
2. Eszköz tulajdonságainál: Kitöltés mintával
3. Válasszunk egy mintát!
4. Képre kattintva töltsük ki a hátteret!

The image shows a GIMP workspace with the Fill tool selected. The tool options panel on the left is set to 'Kitöltés' (Fill) with 'Mód: Normál' and 'Átlátszatl.: 100,0'. Under 'Kitöltés típusa (Ctrl)', the 'Kitöltés mintával' (Fill with pattern) option is selected, and the 'Parque #1' pattern is chosen. The 'Érintett terület (Shift)' section has 'Teljes kijelölés kitöltése' (Fill selected area) selected. The 'Hasonló színek keresése' (Find similar colors) section has 'Átlátszó területek kitöltése' (Fill transparent areas) checked. The 'Minták' (Patterns) dialog box is open, showing a grid of patterns with 'Parque #1 (64 x 64)' selected. The main canvas displays a collage of photos of children playing in a park, with the 'Parque #1' pattern applied to the background. The GIMP window title is '\*retteg4.xcf-36.0 (RGB, 7 réteg) 1600x1200 - GIMP'. The menu bar includes 'Fájl', 'Szerkesztés', 'Kijelölés', 'Nézet', 'Kép', 'Réteg', 'Színek', 'Eszközök', 'Szűrők', 'Ablakok', and 'Súgó'. The status bar shows '0', '250', '500', '750', '1000', '1250', and '1500'.

# Kollázs készítése (folytatás)

1. Válasszuk ki a szöveg eszközt!
2. Válasszunk betűtípust (Arial)!
3. Válasszunk betűméretet (85)!
4. Írjuk be a szöveget!

A szöveg egy új rétegen jelenik meg.





# Az egymás felett lévő rétegek átlátszósága

The screenshot shows the GIMP interface with a project titled '\*reteg8.xcf-3.0 (RGB, 8 réteg) 1600x1200 - GIMP'. The main canvas displays a collage of summer photos ('Nyári képek') on a wood-grain background. The 'Rétegek' (Layers) panel on the left lists several layers: 'kep08.jpg', 'kep10.jpg', 'kep02.jpg', 'kep09.jpg', 'kep05.jpg', 'kep04.jpg', 'Nyári képek', and 'Háttér'. The 'Átlátszóság' (Opacity) slider for the top layer is set to 65.4%. The 'kep05.jpg' layer is highlighted with a red circle and has its visibility icon (an eye) turned off. A dashed box on the canvas highlights a specific area of the collage, with an arrow pointing to a zoomed-in view of a child in a polka-dot shirt. Labels with arrows point to the opacity slider and the hidden layer icon.

Félig átlátszó réteg

Kikapcsolt láthatóság  
Innen hiányzik

Nyári képek