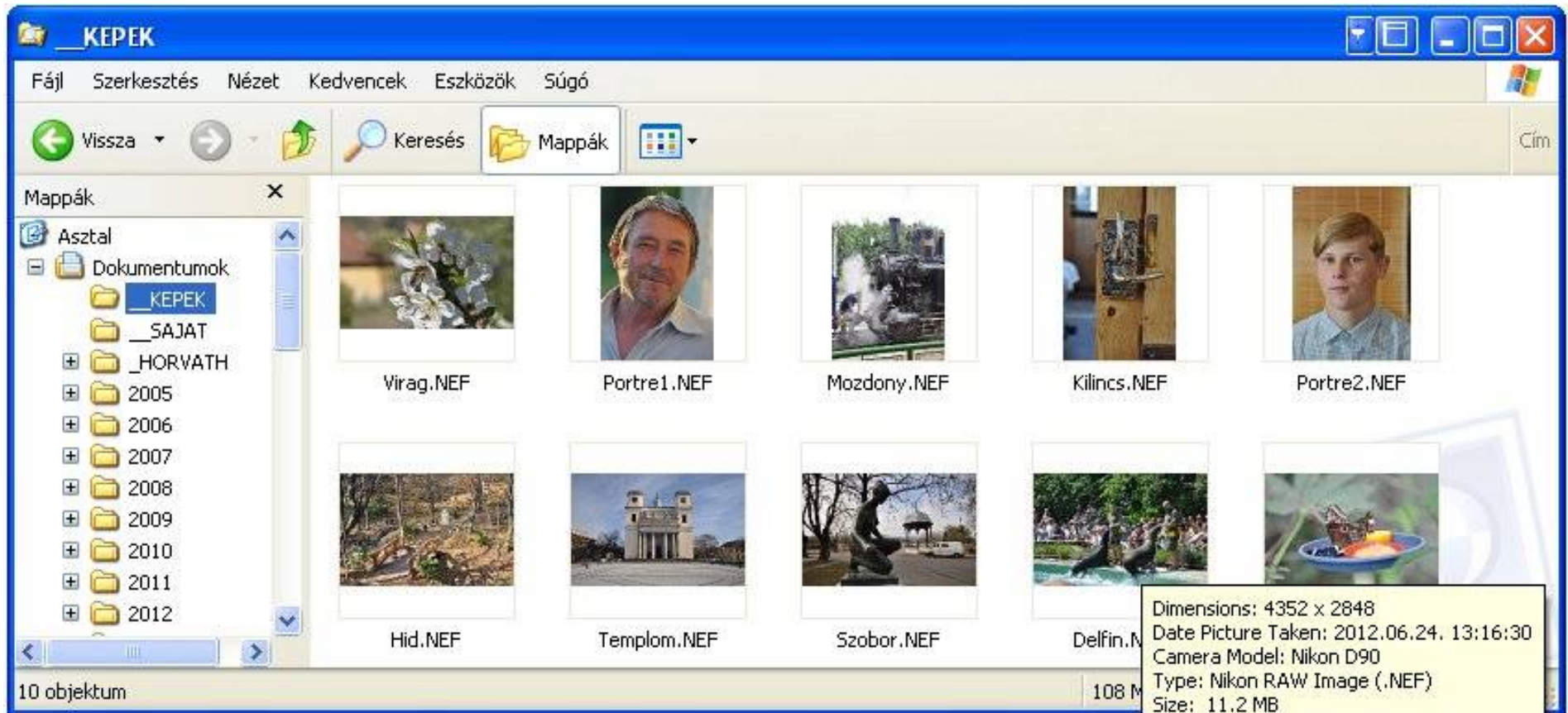


Az első lépések a RawTherapee programmal

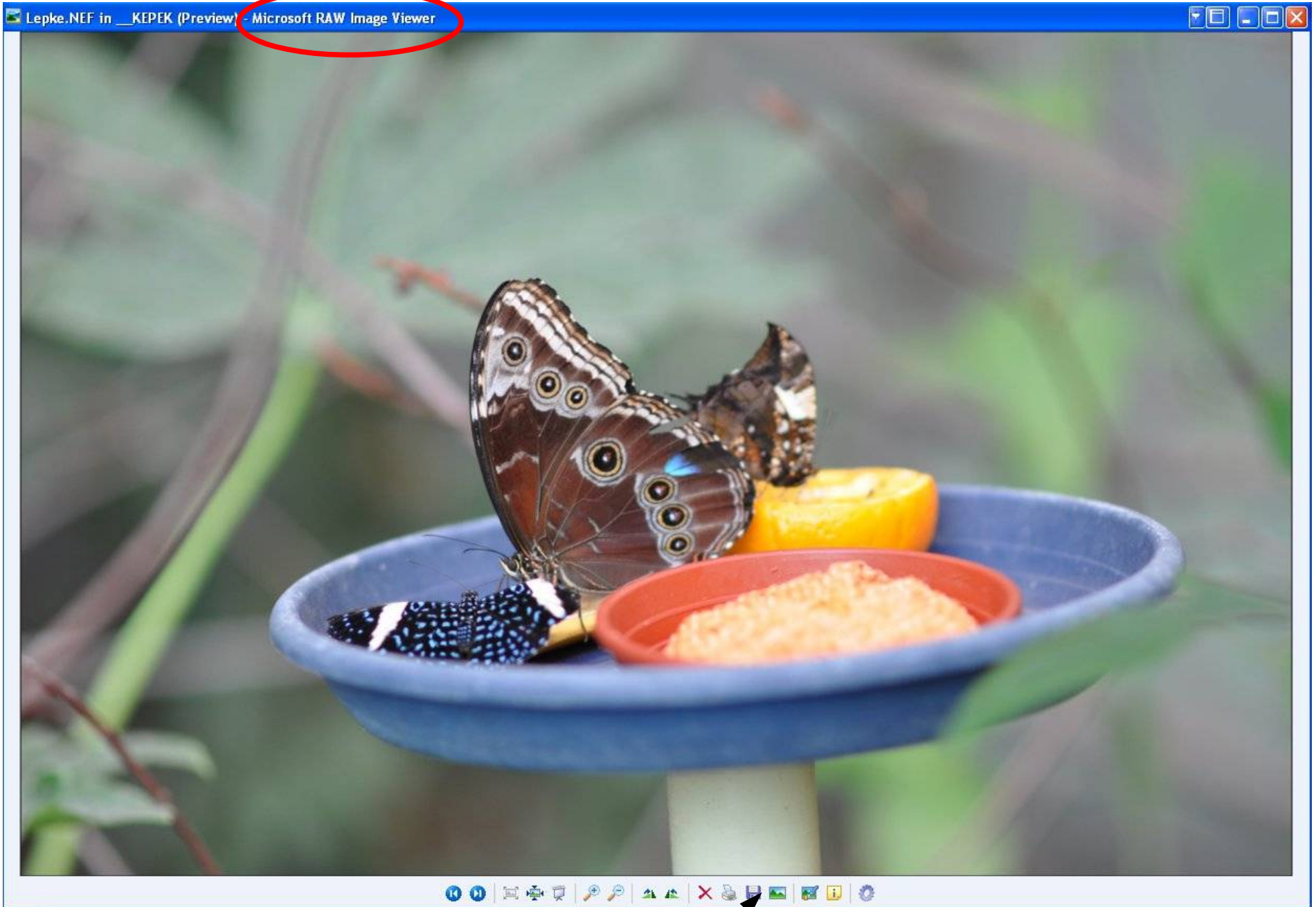
## WINDOWS Intéző a RAWViewer kiegészítővel

Letöltés:

[http://download.chip.eu/hu/Microsoft-RAW-Image-Thumbnailer-and-Viewer\\_128903.html](http://download.chip.eu/hu/Microsoft-RAW-Image-Thumbnailer-and-Viewer_128903.html)



Kettőt kattintva a bélyegképre...



„Save as” - JPG-be vagy TIFF-be ment

A látvány és a kezelőszervek olyanok, mint a Windows kép- és faxmegjelenítő esetén

# A RawTherapee főablaka

RawTherapee 3.0.1.0

Állományböngésző | Kötegelt feldolgozási sor

Helyek

- ATTILA
- Képek
- 3,5"-es hajlékonylemez (A:)
- Helyi lemez (C:)
- Helyi lemez (D:)
- DATA-3 (E:)
- Cserélhető lemez (G:)
- Cserélhető lemez (H:)
- Cserélhető lemez (I:)
- Cserélhető lemez (J:)
- DVD-RW-meghajtó (K:)
- DVD-RAM-meghajtó (L:)
- Elements (M:)
- \_KEPEK
- \_SAJAT

Meghajtók

Kedvenc mappák

Fájlböngésző

Beállítások... <http://rawtherapee.com>

Teljes képernyő

Info BE

Módosítva

Mentve (.JPG)

Csillagozva

Expozíció változtatása

Expozíció

- Auto szint: Vágás 0.0002
- Exp. Kompenzáció: 2.02
- Világos tónusok tömörítése: 70
- Csúcsfények helyreállítási küszöbe: 30
- Fekete szint: 0
- Sötét tónusok tömörítése: 50
- Fényerő: 10
- Kontraszt: 53
- Szinteltettség: 22

Tónusgörbe

Kiegészítő részletek megmentése

Árnyékok/Csúcsfények

Lab görbék

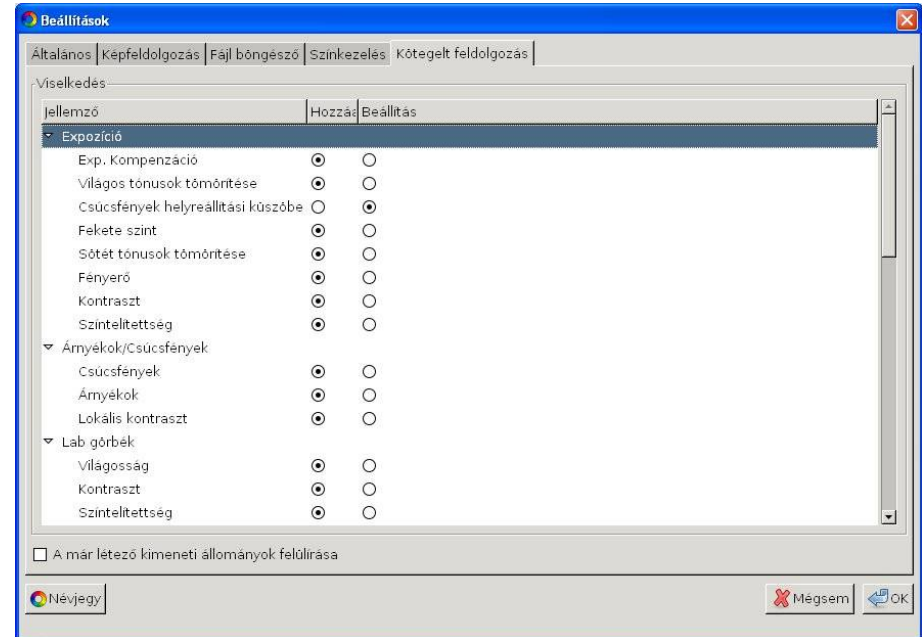
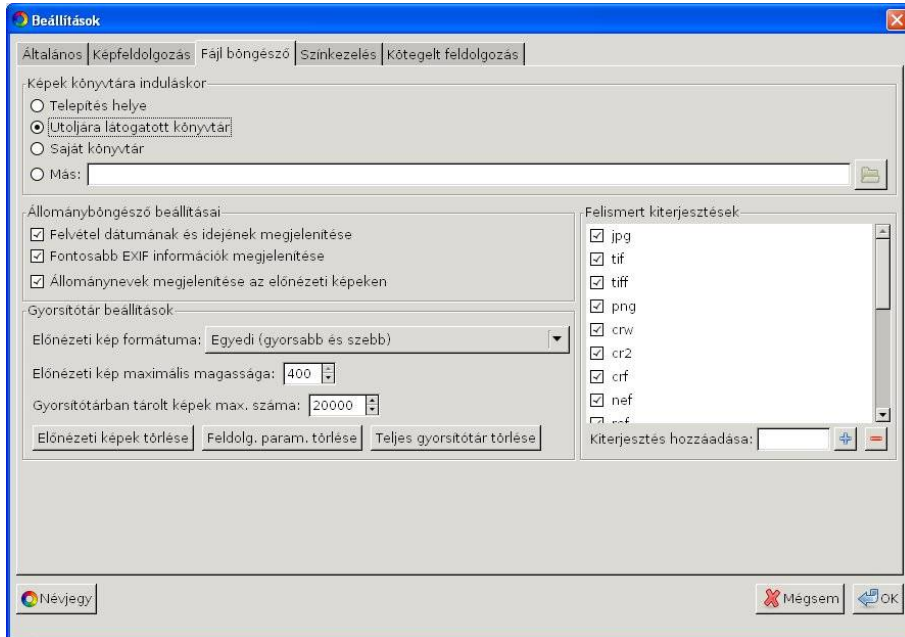
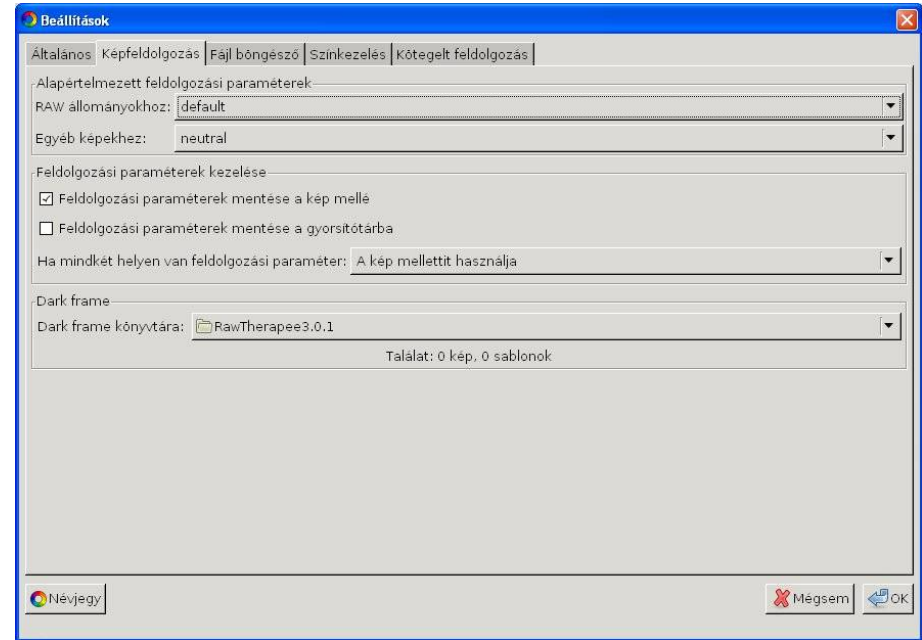
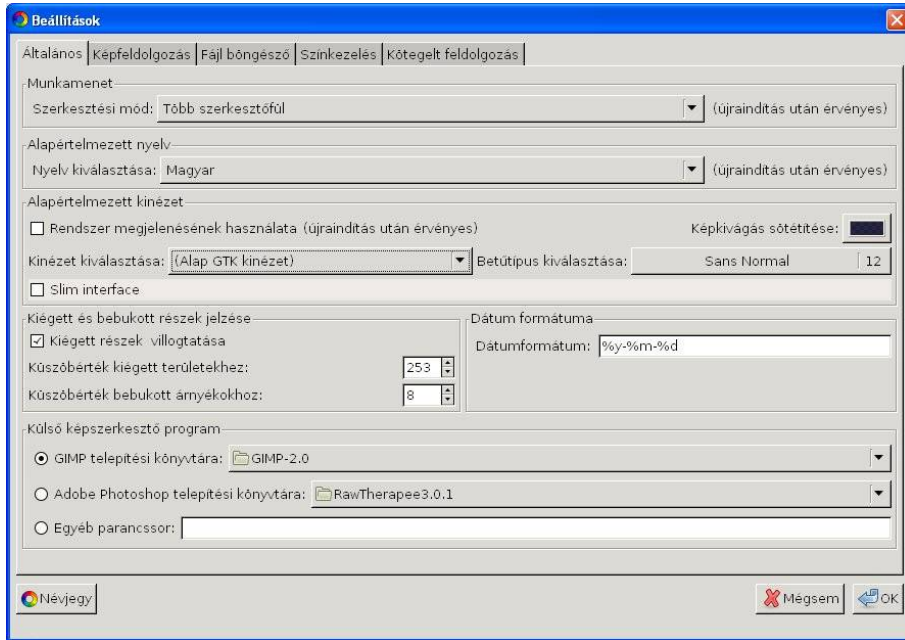
Előzmények

Előzmény	Állapot
Kép betöltve	Kötegelt feldolgozás
Auto szint	Engedélyezve
Expozíció kompenzáció	2.02
RGB szinteltettség	22
Kontraszt	53

Feldolgozási előzmények

Beállítások

# Alkalmazott beállítások



# A kötegelt feldolgozási sor

The screenshot shows the RawTherapee 3.0.1.0 batch processing window. The title bar reads "RawTherapee 3.0.1.0". The main window title is "Kötegelt feldolgozási sor [4]". The interface includes a file browser, a "Feldolgozás indítása" button, and a "Feldolgozás leállítása" button. The output directory is set to "Kimeneti alapértelmezett könyvtár" and the output format is "Allományformátum: JPEG (8 bit)".

A tooltip window is open, providing details on file naming conventions. It contains the following text:

A következő jeleket lehet használni:  
`%f, %d1, %d2, ..., %p1, %p2, ...`

Ezek a jelek a megnyitott kép elérési útvonalának részeire vonatkoznak.

Például, ha a `/home/tom/image/02-09-2006/dsc0012.nef` képet nyitjuk meg, ezek a jelek a következőket jelentik:  
`%f=dsc0012, %d1=02-09-2006, %d2=image, ...`  
`%p1=/home/tom/image/02-09-2006, %p2=/home/tom/image, %p3=/home/tom, ...`

Ha oda kívánja menteni a kész képet, ahol az eredeti volt, az alábbiakat kell beírni:  
`%p1/%f`

Ha a kész képet az eredeti könyvtárán belül egy "converted" alkönyvtárba kívánja menteni, az alábbiakat kell beírni:  
`%p1/converted/%f`

Ha a kész képeket a `/home/tom/converted` könyvtárba kívánja menteni az eredeti, dátumot tartalmazó alkönyvtár megtartásával, írja ezt:  
`%p2/converted/%d1/%f`

Below the tooltip, three image thumbnails are shown, each with a red 'X' icon and a green double-headed arrow icon. Arrows point from the text "Feldolgozásra váró képek" to these thumbnails. Another arrow points from the text "Opciók a kimeneti könyvtár sablonra" to the tooltip.

At the bottom of the window, there are buttons for "Beállítások...", "http://rawtherapee.com", "Bélyegméret:", and "Teljes képernyő".

Feldolgozásra váró képek

Opciók a kimeneti könyvtár sablonra