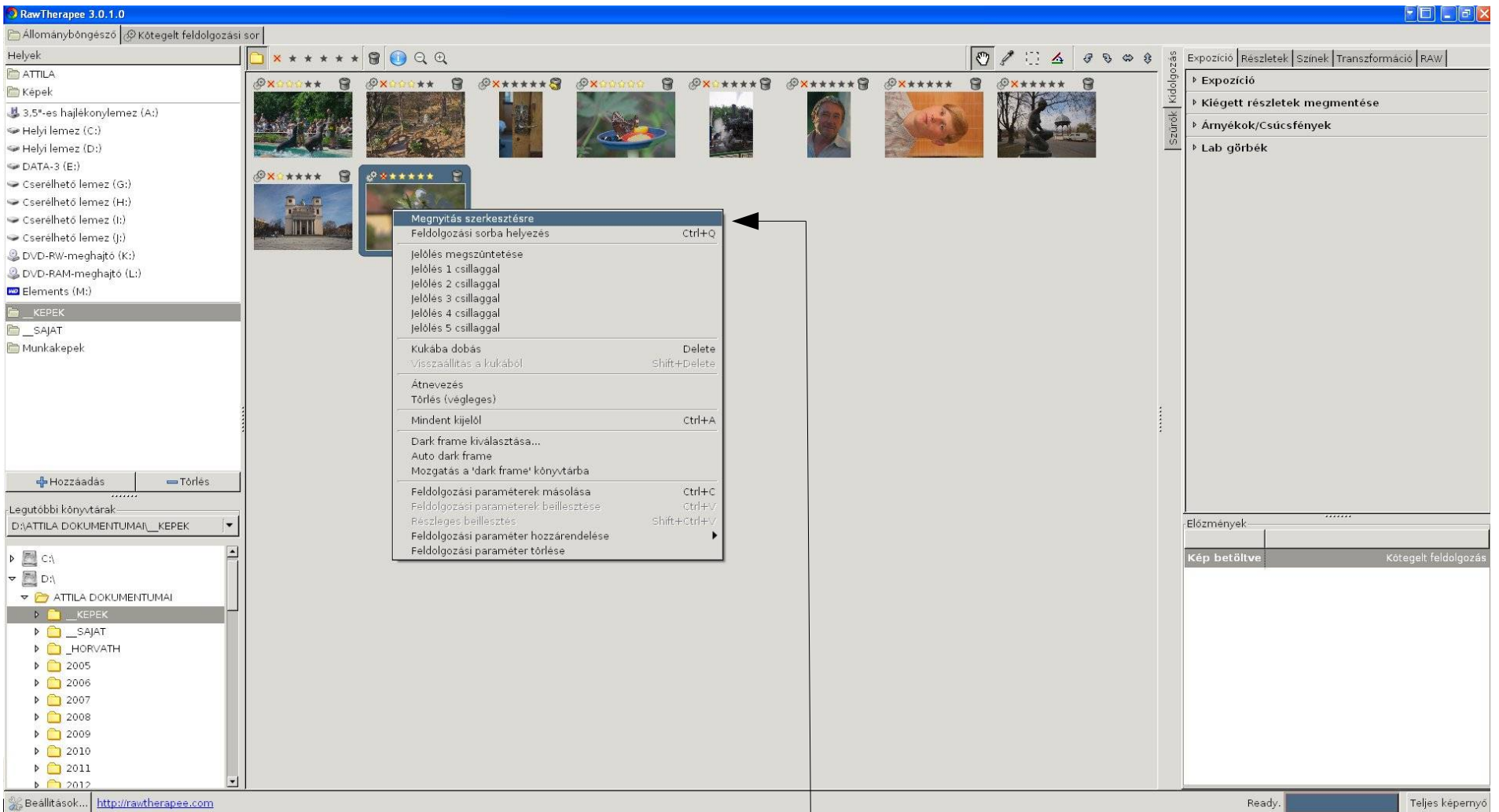


Az expozíció korrigálása  
(tónusgörbék módosítása)

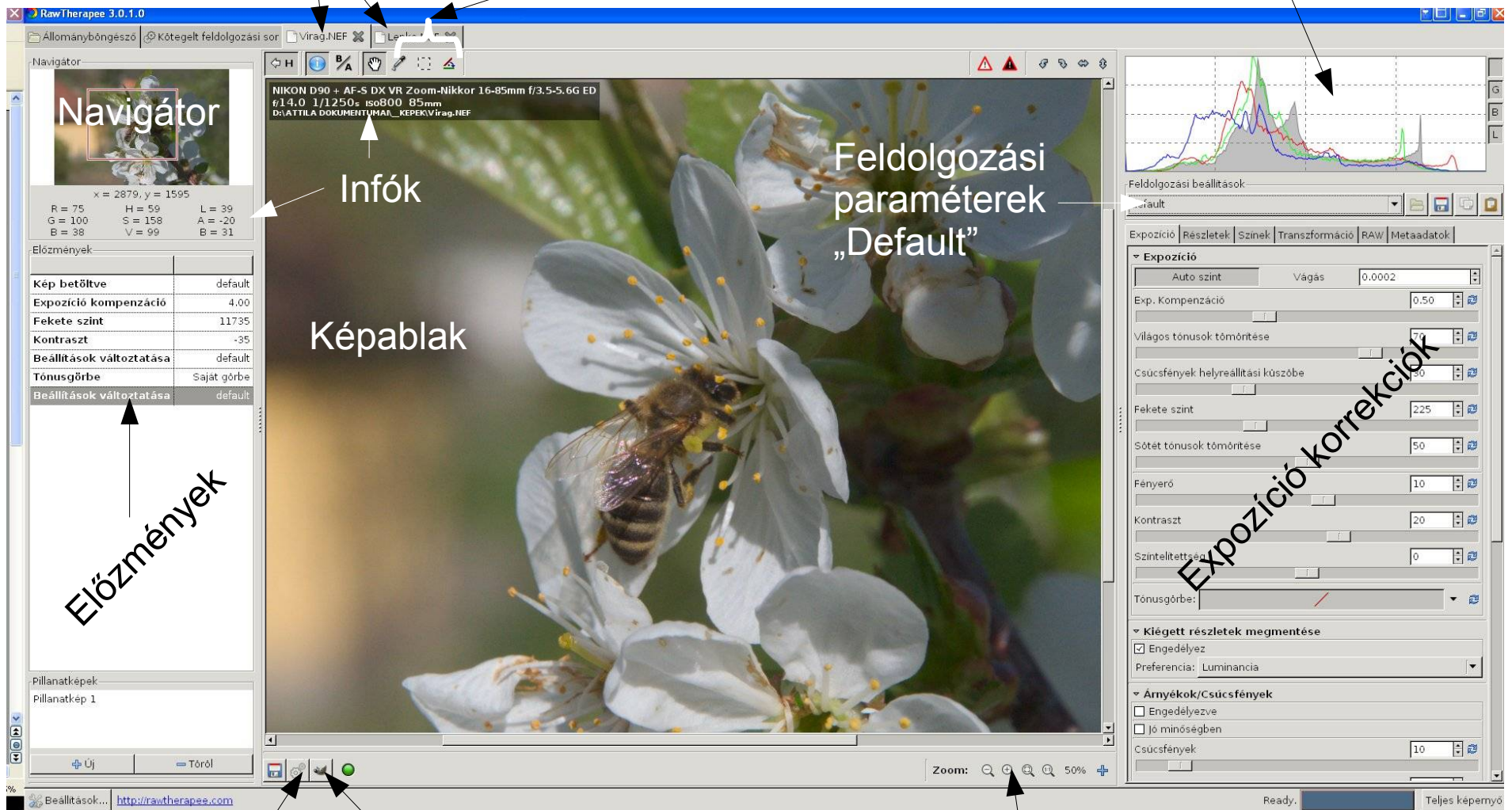


Állománybongészőben jobb klikk a képre és „Megnyitás szerkesztésre”...

Minden kép új fülön nyílik meg (Többfüles mód)

Fehéregyensúly, kivágás, egyenesítés

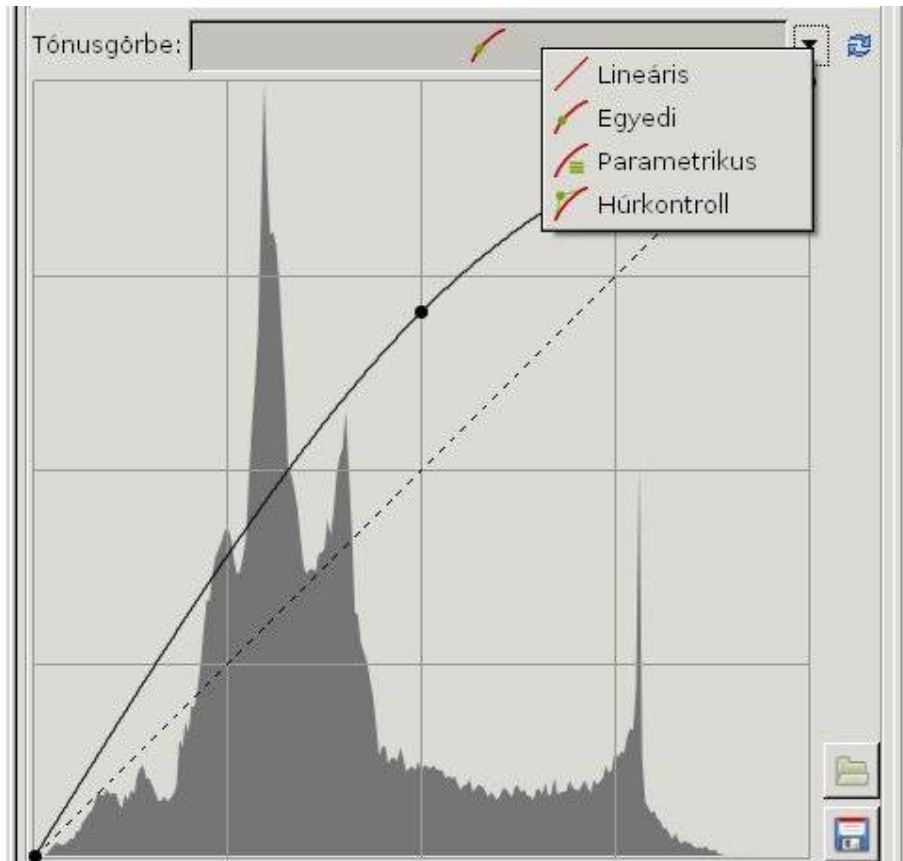
R, G, B és L hisztogramok



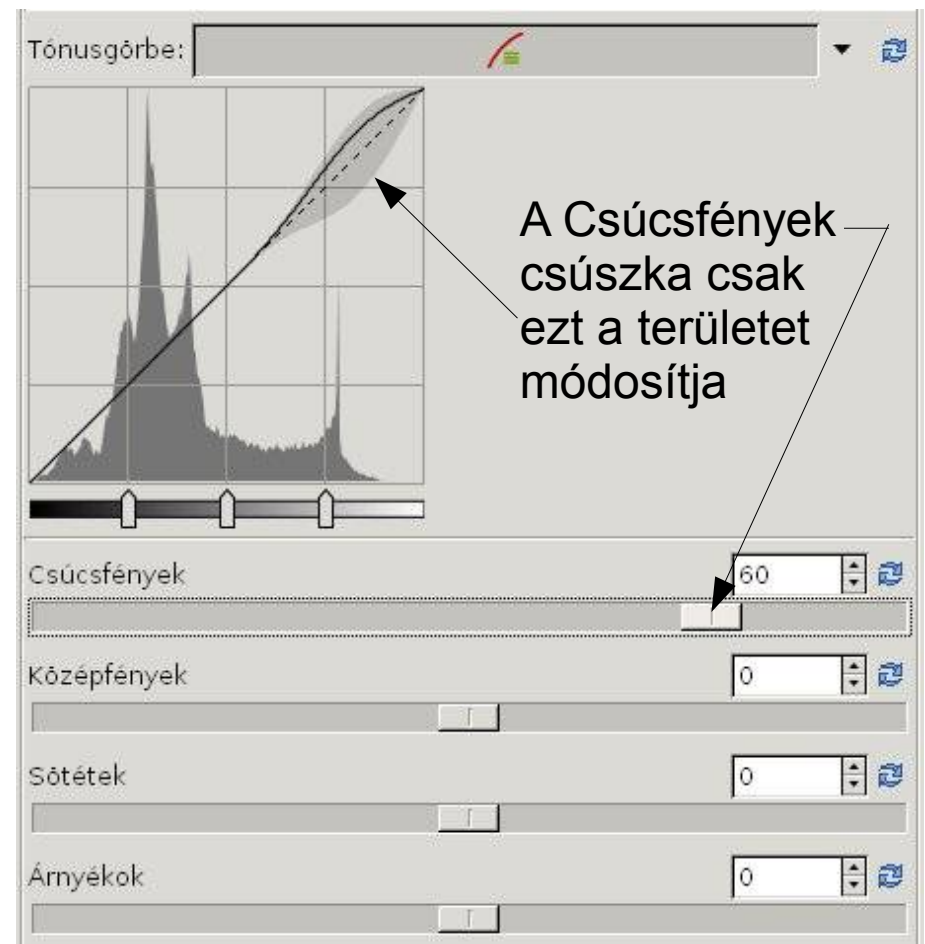
Feldolgozási sorba helyezés

Küldés GIMP-nek

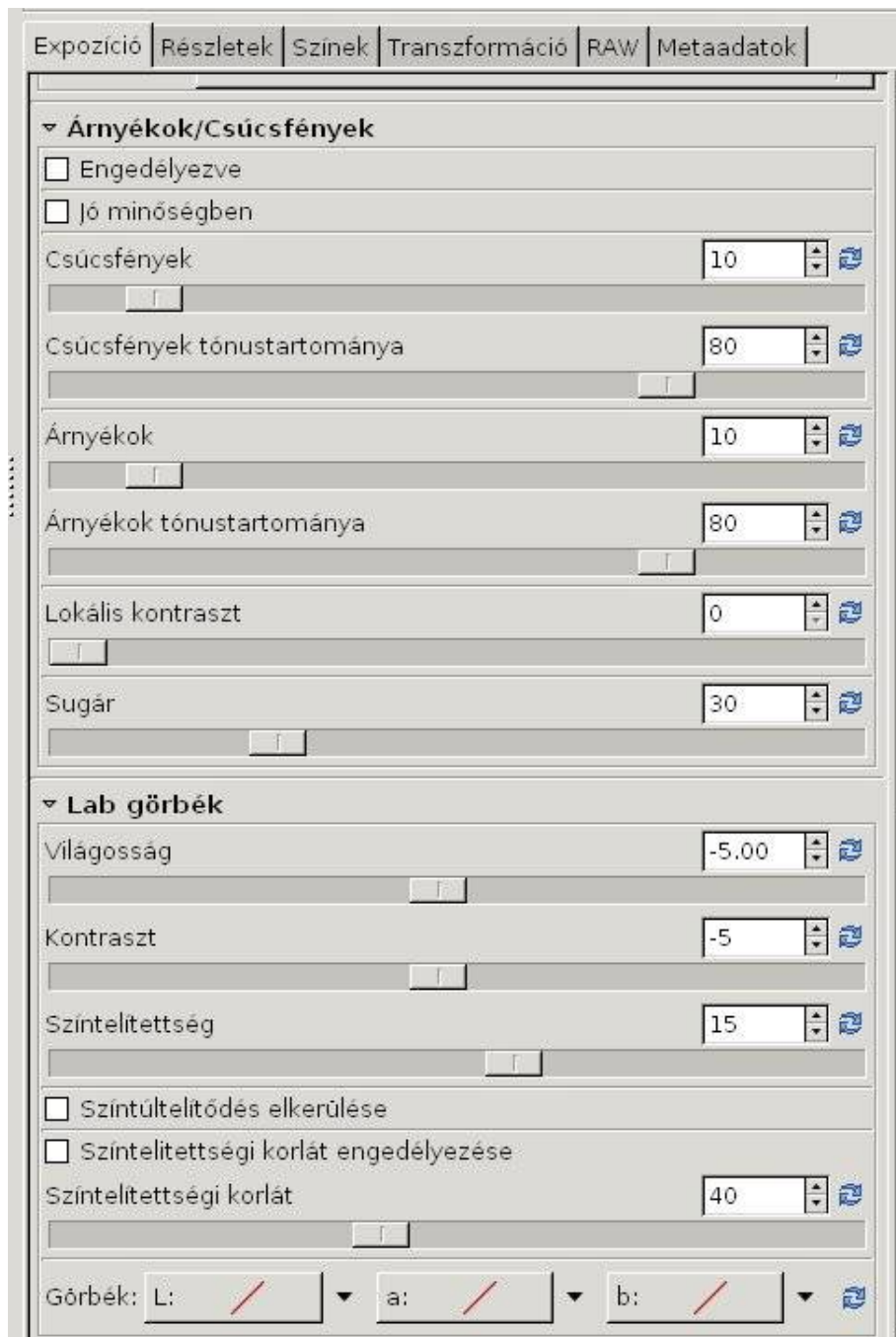
Nagyítás



Egyedi tónusgörbe

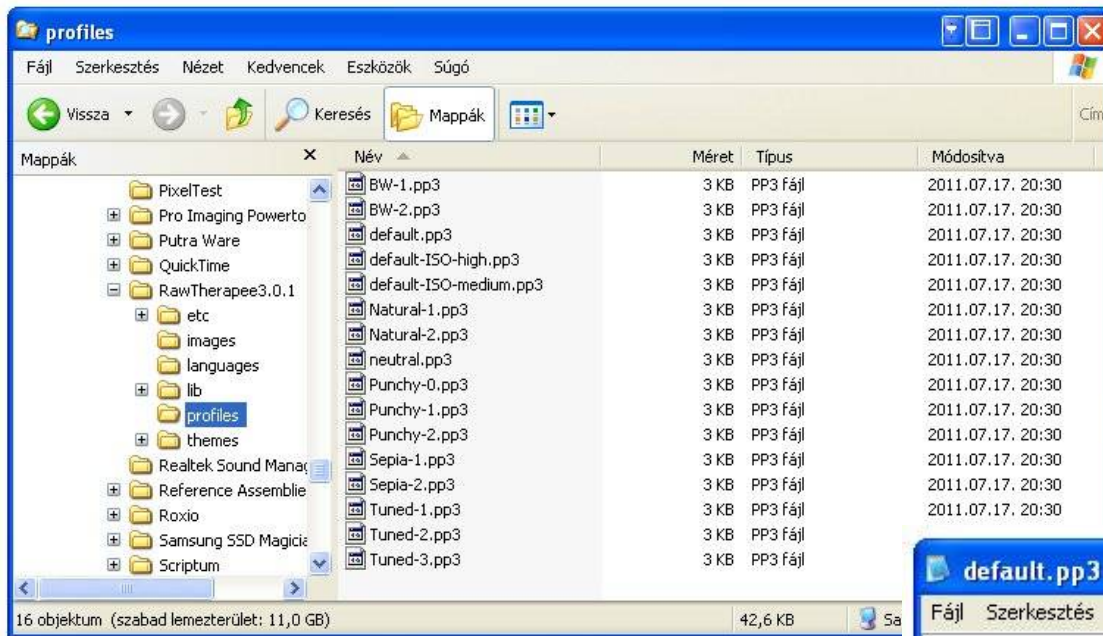


Parametrikus tónusgörbe



További lehetőségek  
az expozíció  
módosítására





A program gyári beállítási paramétereinek helye:  
Program files\RawTherapee\Profiles

A default és a neutral profil különbsége (részlet)

```

[version]
AppVersion=3.0B1.62
Version=300

[Exposure]
Auto=true
Clip=0.0002
Compensation=0
Brightness=10
Contrast=20
Saturation=0
Black=0
HighlightCompr=70
HighlightComprThreshold=30
ShadowCompr=50
Curve=0;

[Channel Mixer]
Red=100;0;0;
Green=0;100;0;
Blue=0;0;100;

[Luminance Curve]
Brightness=-5
Contrast=-5
Saturation=15
AvoidColorClipping=false
SaturationLimiter=false
SaturationLimit=40
LCurve=0;
aCurve=0;
bCurve=0;

```

```

[version]
AppVersion=3.0B1.62
Version=300

[Exposure]
Auto=false
Clip=0.001
Compensation=0
Brightness=0
Contrast=0
Saturation=0
Black=0
HighlightCompr=0
HighlightComprThreshold=0
ShadowCompr=0
Curve=0;

[Channel Mixer]
Red=100;0;0;
Green=0;100;0;
Blue=0;0;100;

[Luminance Curve]
Brightness=0
Contrast=0
Saturation=0
AvoidColorClipping=false
SaturationLimiter=false
SaturationLimit=50
LCurve=0;
aCurve=0;
bCurve=0;

```